

№ 516 • Корпус 2.2 • Секция 6 • Этаж 9/39

2 спальни - 73.5 м²

БАЛКОН / МАСТЕР-СПАЛЬНЯ / НЕСКОЛЬКО САМУЗЛОВ / УГЛОВАЯ КУХНЯ-ГОСТИНАЯ
/ ВИД НА ГОРОД / ВИД ВО ДВОР / ОКНА НА 2 СТОРОНЫ СВЕТА

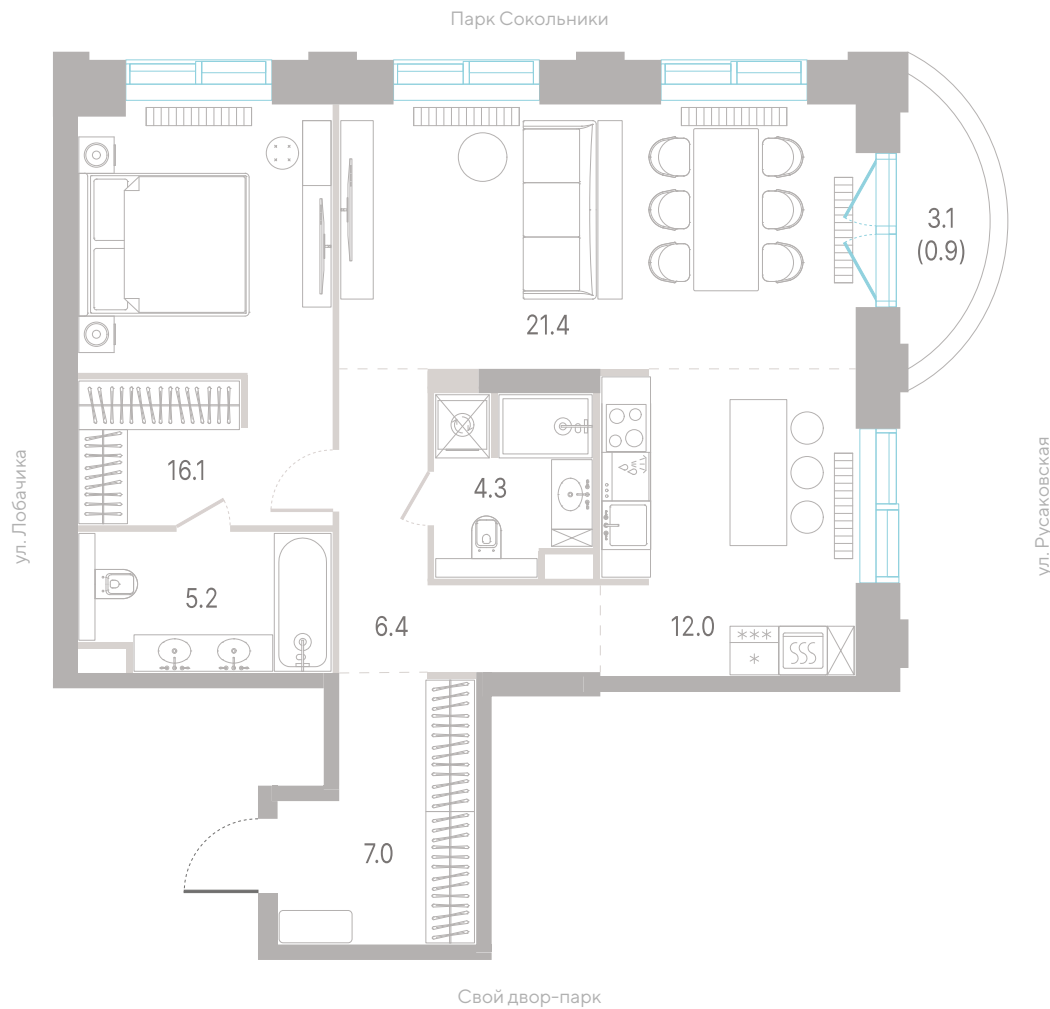
40 175 100 Р



[Смотреть на сайте](#)

Смотрите и бронируйте эту квартиру
на kod-sokolniki.ru





№ 516 • Корпус 2.2 • Секция 6 • Этаж 9/39

Альтернативная планировка - 73.5 м²

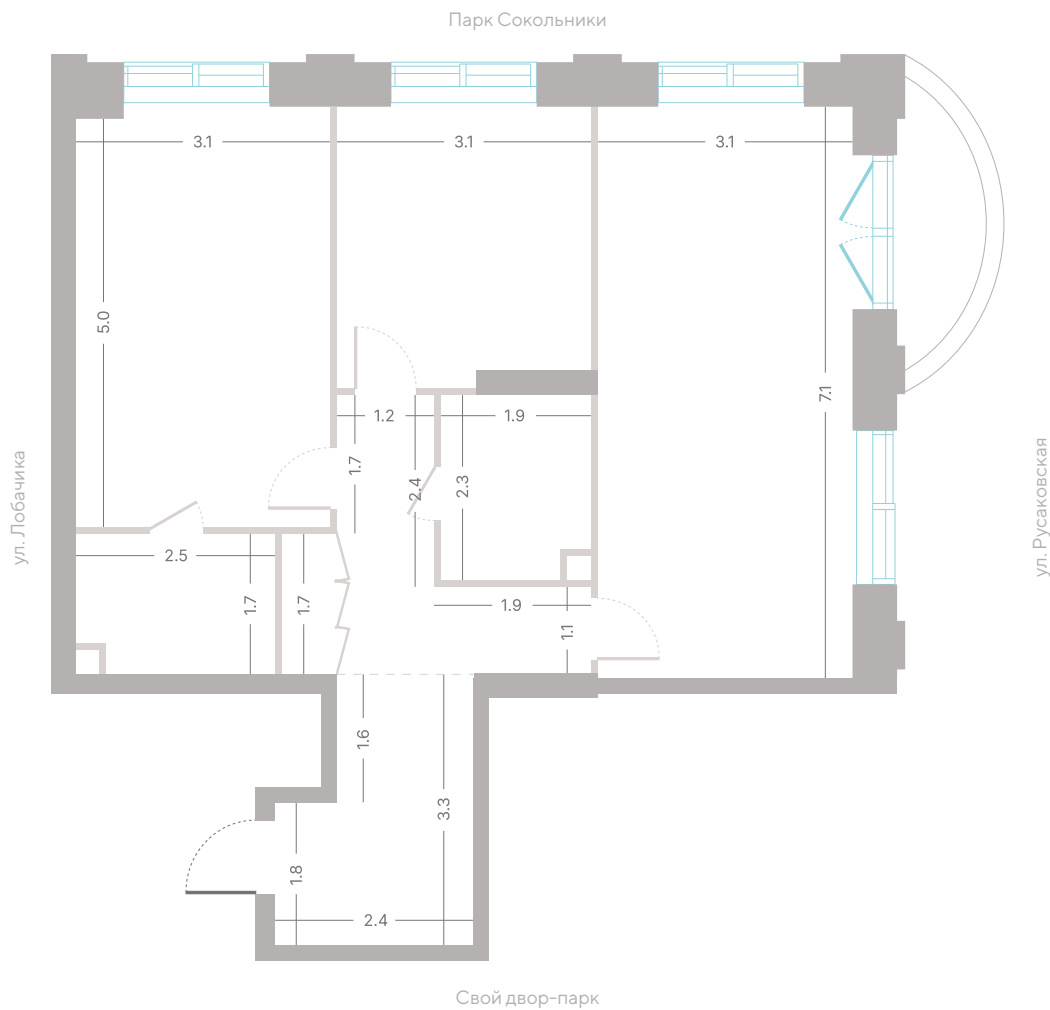
ВИД НА ГОРОД / ВИД ВО ДВОР / ОКНА НА 2 СТОРОНЫ СВЕТА

40 175 100 Р

[Смотреть на сайте](#)

Смотрите и бронируйте эту квартиру
на kod-sokolniki.ru





№ 516 • Корпус 2.2 • Секция 6 • Этаж 9/39

2 спальни - 73.5 м²

БАЛКОН / МАСТЕР-СПАЛЬНЯ / НЕСКОЛЬКО САМУЗЛОВ / УГЛОВАЯ КУХНЯ-ГОСТИНАЯ
/ ВИД НА ГОРОД / ВИД ВО ДВОР / ОКНА НА 2 СТОРОНЫ СВЕТА

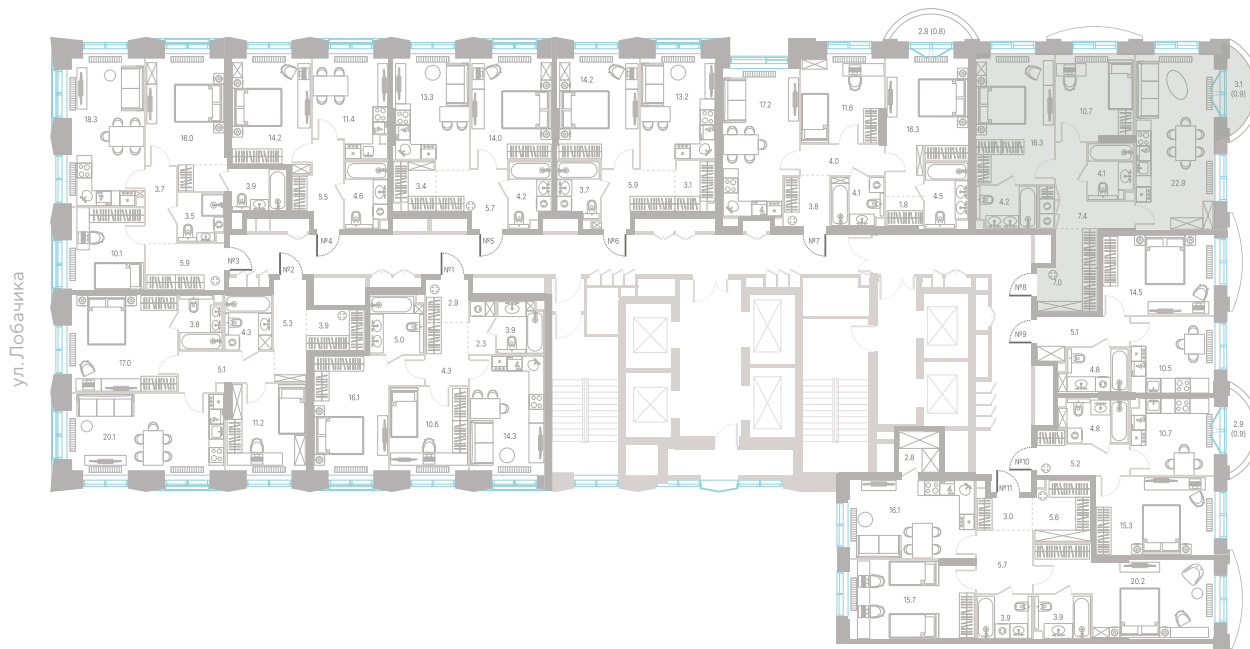
40 175 100 Р

[Смотреть на сайте](#)

Смотрите и бронируйте эту квартиру
на kod-sokolniki.ru



Парк Сокольники



ул. Лобачика

ул. Русаковская

ул. Русаковская

№ 516 • Корпус 2.2 • Секция 6 • Этаж 9/39

2 спальни - 73.5 м²

БАЛКОН / МАСТЕР-СПАЛЬНЯ / НЕСКОЛЬКО САМУЗЛОВ / УГЛОВАЯ КУХНЯ-ГОСТИНАЯ
/ ВИД НА ГОРОД / ВИД ВО ДВОР / ОКНА НА 2 СТОРОНЫ СВЕТА

40 175 100 Р



[Смотреть на сайте](#)

Смотрите и бронируйте эту квартиру
на kod-sokolniki.ru





№ 516 • Корпус 2.2 • Секция 6 • Этаж 9/39

2 спальни - 73.5 м²

БАЛКОН / МАСТЕР-СПАЛЬНЯ / НЕСКОЛЬКО САМУЗЛОВ / УГЛОВАЯ КУХНЯ-ГОСТИНАЯ
/ ВИД НА ГОРОД / ВИД ВО ДВОР / ОКНА НА 2 СТОРОНЫ СВЕТА

40 175 100 Р

[Смотреть на сайте](#)

Смотрите и бронируйте эту квартиру
на kod-sokolniki.ru

