

№ 723 • Корпус 2.2 • Секция 6 • Этаж 36/39

3 спальни - 86.6 м²

ГАРДЕРОБНАЯ / МАСТЕР-СПАЛЬНЯ / НЕСКОЛЬКО САМУЗЛОВ / ОКНА В ПОЛ /
КУХНЯ-ГОСТИНАЯ / ВИД НА ПАРК / ВИД НА ГОРОД

0,11%

ИПОТЕКА НА ПЕРВЫЙ ГОД
С ПЕРВЫМ ВЗНОСОМ 30%

13,9%

ИПОТЕКА НА ВЕСЬ СРОК
С ПЕРВЫМ ВЗНОСОМ 30%

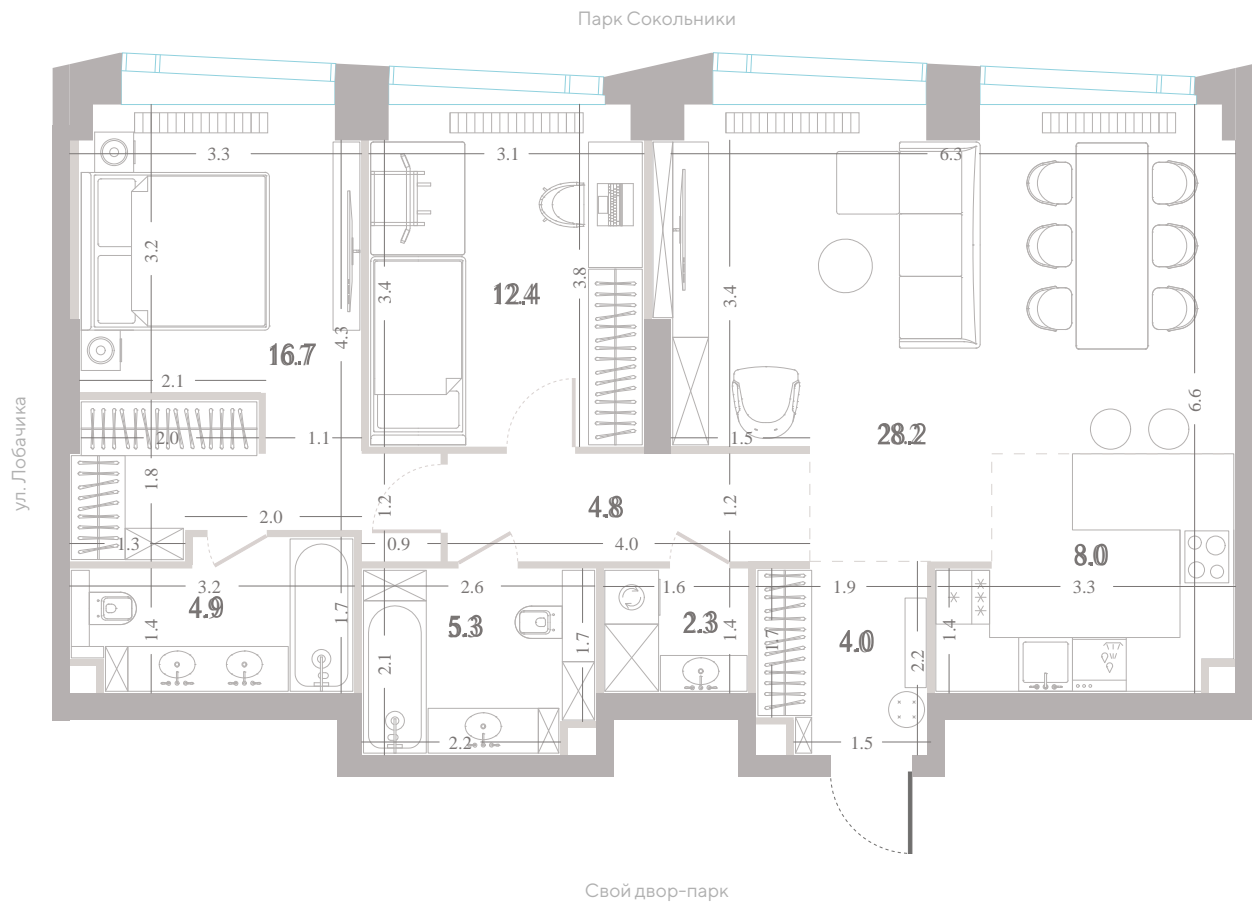
54 670 580 Р



[Смотреть на сайте](#)

Смотрите и бронируйте эту квартиру
на kod-sokolniki.ru





№ 723 • Корпус 2.2 • Секция 6 • Этаж 36/39

Альтернативная планировка - 86.6 м²

ВИД НА ПАРК / ВИД НА ГОРОД

0,11%

ИПОТЕКА НА ПЕРВЫЙ ГОД
С ПЕРВЫМ ВЗНОСОМ 30%

13,9%

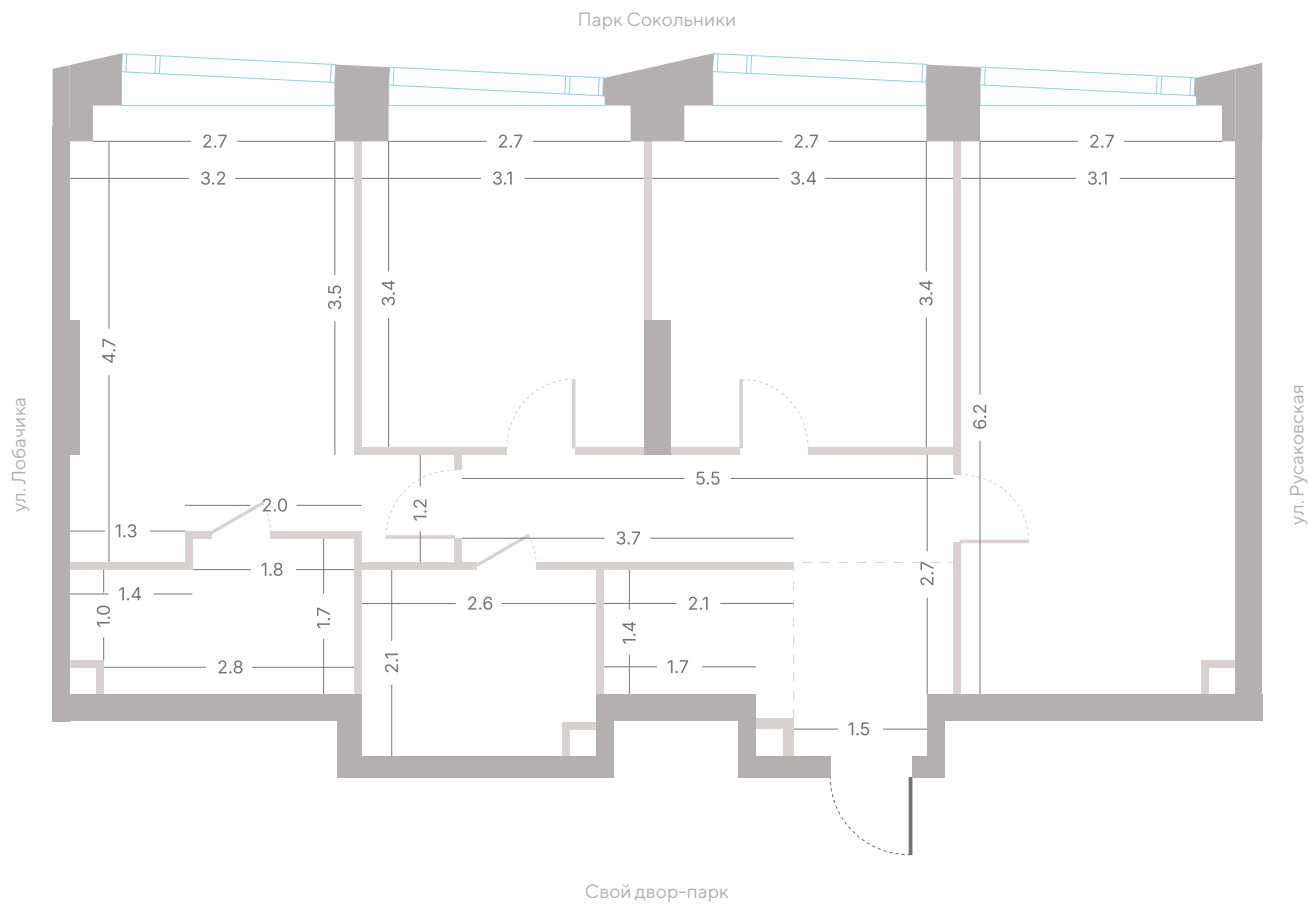
ИПОТЕКА НА ВЕСЬ СРОК
С ПЕРВЫМ ВЗНОСОМ 30%

54 670 580 Р

[Смотреть на сайте](#)

Смотрите и бронируйте эту квартиру
на kod-sokolniki.ru





№ 723 • Корпус 2.2 • Секция 6 • Этаж 36/39

3 спальни - 86.6 м²

ГАРДЕРОБНАЯ / МАСТЕР-СПАЛЬНЯ / НЕСКОЛЬКО САМУЗЛОВ / ОКНА В ПОЛ /
КУХНЯ-ГОСТИНАЯ / ВИД НА ПАРК / ВИД НА ГОРОД

0,11%

ИПОТЕКА НА ПЕРВЫЙ ГОД
С ПЕРВЫМ ВЗНОСОМ 30%

13,9%

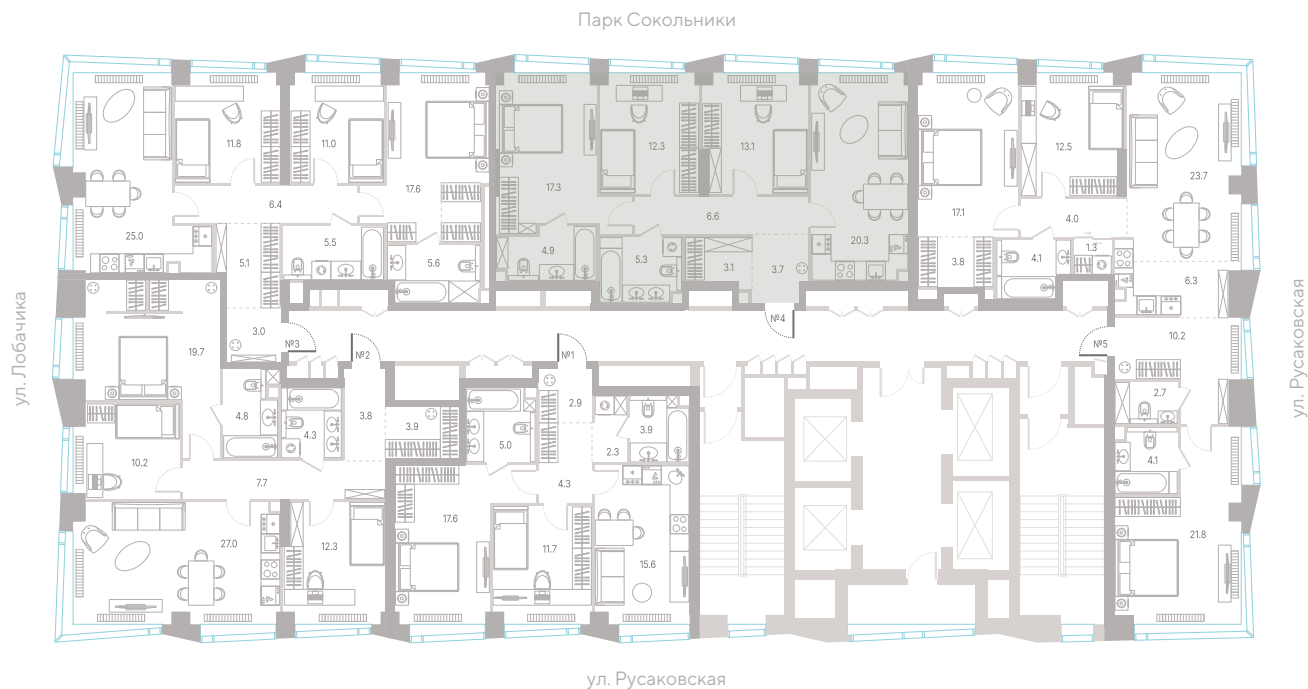
ИПОТЕКА НА ВЕСЬ СРОК
С ПЕРВЫМ ВЗНОСОМ 30%

54 670 580 Р

[Смотреть на сайте](#)

Смотрите и бронируйте эту квартиру
на kod-sokolniki.ru





№ 723 • Корпус 2.2 • Секция 6 • Этаж 36/39

3 спальни – 86.6 м²

ГАРДЕРОБНАЯ / МАСТЕР-СПАЛЬНЯ / НЕСКОЛЬКО САМУЗЛОВ / ОКНА В ПОЛ / КУХНЯ-ГОСТИНАЯ / ВИД НА ПАРК / ВИД НА ГОРОД

0,11%

ИПОТЕКА НА ПЕРВЫЙ ГОД
С ПЕРВЫМ ВЗНОСОМ 30%

13,9%

ИПОТЕКА НА ВЕСЬ СРОК
С ПЕРВЫМ ВЗНОСОМ 30%

54 670 580 Р



[Смотреть на сайте](#)

Смотрите и бронируйте эту квартиру
на kod-sokolniki.ru





№ 723 • Корпус 2.2 • Секция 6 • Этаж 36/39

3 спальни – 86.6 м²

ГАРДЕРОБНАЯ / МАСТЕР-СПАЛЬНЯ / НЕСКОЛЬКО САМУЗЛОВ / ОКНА В ПОЛ /
КУХНЯ-ГОСТИНАЯ / ВИД НА ПАРК / ВИД НА ГОРОД

0,11%

ИПОТЕКА НА ПЕРВЫЙ ГОД
С ПЕРВЫМ ВЗНОСОМ 30%

13,9%

ИПОТЕКА НА ВЕСЬ СРОК
С ПЕРВЫМ ВЗНОСОМ 30%

54 670 580 Р

[Смотреть на сайте](#)

Смотрите и бронируйте эту квартиру
на kod-sokolniki.ru

