

№ 735 • Корпус 2.2 • Секция 7 • Этаж 3/39

## 3 спальни - 93.5 м<sup>2</sup>

ГАРДЕРОБНАЯ / МАСТЕР-СПАЛЬНЯ / НЕСКОЛЬКО САМУЗЛОВ / ПОСТИРОЧНАЯ /  
КУХНЯ-ГОСТИНАЯ / ВИД НА ГОРОД / ВИД ВОДВОР / ОКНА НА 2 СТОРОНЫ СВЕТА

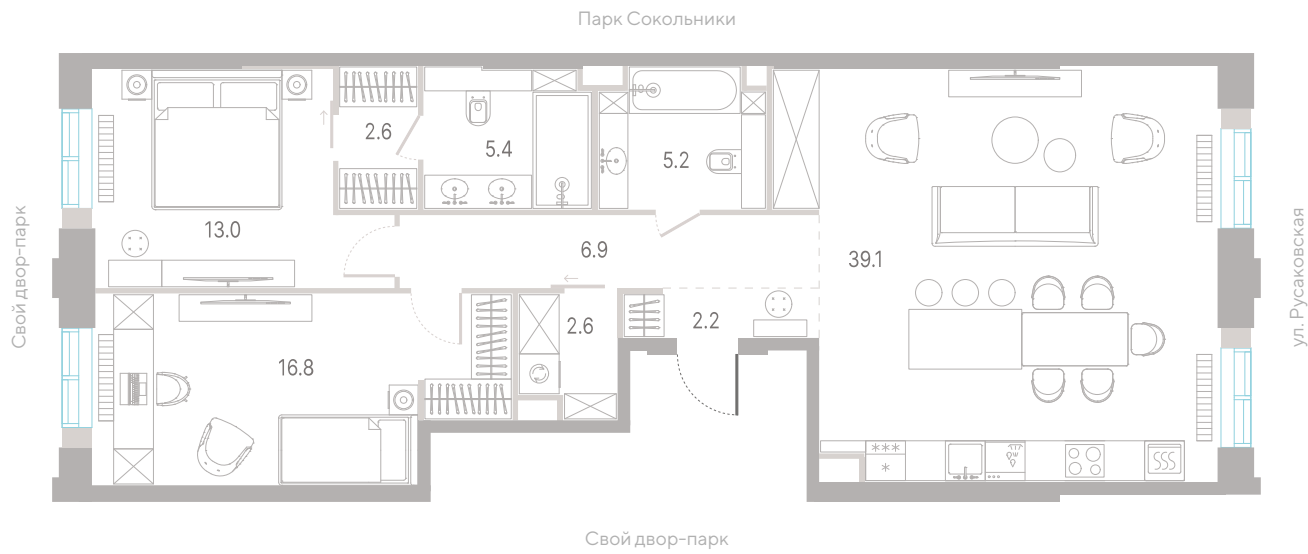
**50 723 750 ₽**



[Смотреть на сайте](#)

Смотрите и бронируйте эту квартиру  
на [kod-sokolniki.ru](http://kod-sokolniki.ru)





№ 735 • Корпус 2.2 • Секция 7 • Этаж 3/39

## Альтернативная планировка - 93.5 м<sup>2</sup>

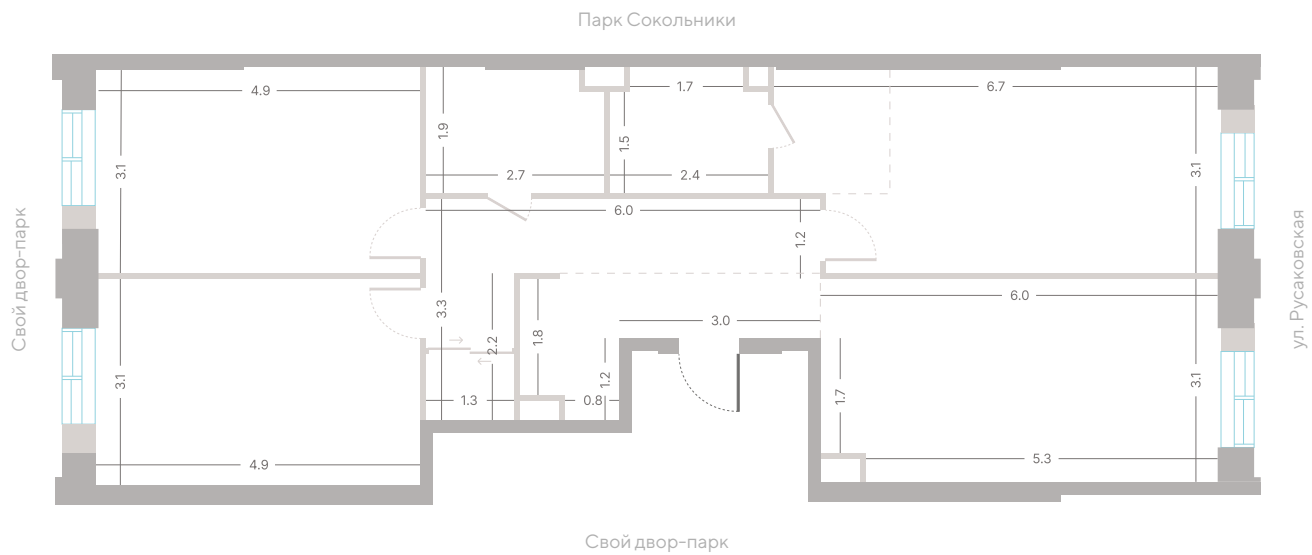
ВИД НА ГОРОД / ВИД ВО ДВОР / ОКНА НА 2 СТОРОНЫ СВЕТА

**50 723 750 ₽**

[Смотреть на сайте](#)

Смотрите и бронируйте эту квартиру  
на [kod-sokolniki.ru](http://kod-sokolniki.ru)





№ 735 • Корпус 2.2 • Секция 7 • Этаж 3/39

## 3 спальни - 93.5 м<sup>2</sup>

ГАРДЕРОБНАЯ / МАСТЕР-СПАЛЬНЯ / НЕСКОЛЬКО САМУЗЛОВ / ПОСТИРОЧНАЯ /  
КУХНЯ-ГОСТИНАЯ / ВИД НА ГОРОД / ВИД ВОДВОР / ОКНА НА 2 СТОРОНЫ СВЕТА

**50 723 750 ₽**

[Смотреть на сайте](#)

Смотрите и бронируйте эту квартиру  
на [kod-sokolniki.ru](http://kod-sokolniki.ru)

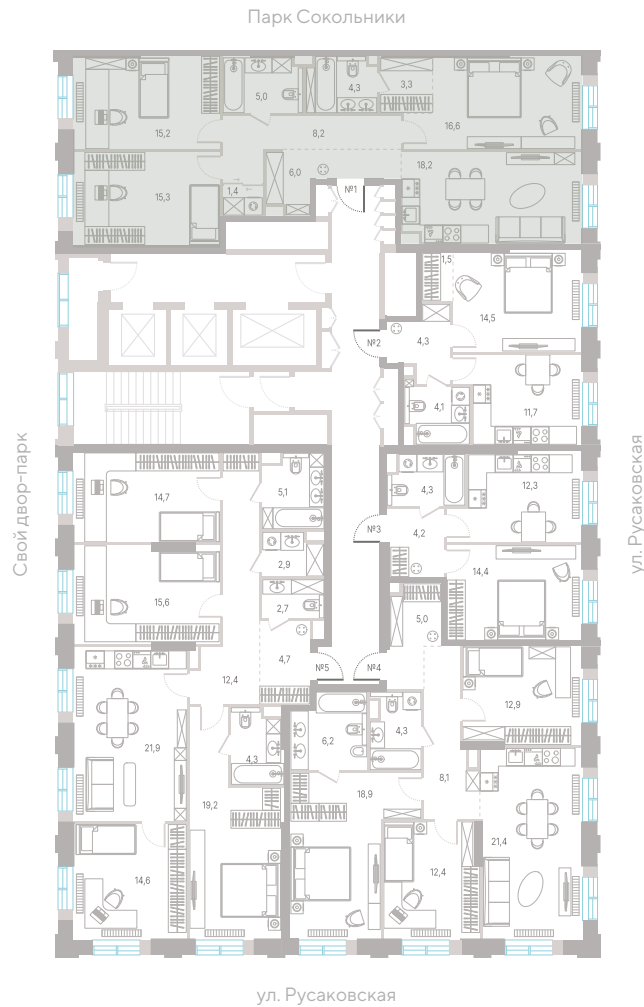


№ 735 • Корпус 2.2 • Секция 7 • Этаж 3/39

## 3 спальни – 93.5 м<sup>2</sup>

ГАРДЕРОБНАЯ / МАСТЕР-СПАЛЬНЯ / НЕСКОЛЬКО САМУЗЛОВ / ПОСТИРОЧНАЯ /  
КУХНЯ-ГОСТИНАЯ / ВИД НА ГОРОД / ВИД ВОДВОР / ОКНА НА 2 СТОРОНЫ СВЕТА

**50 723 750 ₽**



[Смотреть на сайте](#)

Смотрите и бронируйте эту квартиру  
на [kod-sokolniki.ru](http://kod-sokolniki.ru)





№ 735 • Корпус 2.2 • Секция 7 • Этаж 3/39

**3 спальни – 93.5 м<sup>2</sup>**

ГАРДЕРОБНАЯ / МАСТЕР-СПАЛЬНЯ / НЕСКОЛЬКО САМУЗЛОВ / ПОСТИРОЧНАЯ /  
КУХНЯ-ГОСТИНАЯ / ВИД НА ГОРОД / ВИД ВОДВОР / ОКНА НА 2 СТОРОНЫ СВЕТА

**50 723 750 ₽**

[Смотреть на сайте](#)

Смотрите и бронируйте эту квартиру  
на [kod-sokolniki.ru](http://kod-sokolniki.ru)

