

№ 740 • Корпус 2.2 • Секция 7 • Этаж 4/39

3 спальни - 93.9 м²

ГАРДЕРОБНАЯ / МАСТЕР-СПАЛЬНЯ / НЕСКОЛЬКО САМУЗЛОВ / ПОСТИРОЧНАЯ /
КУХНЯ-ГОСТИНАЯ / ВИД НА ГОРОД / ВИД ВОДВОР / ОКНА НА 2 СТОРОНЫ СВЕТА

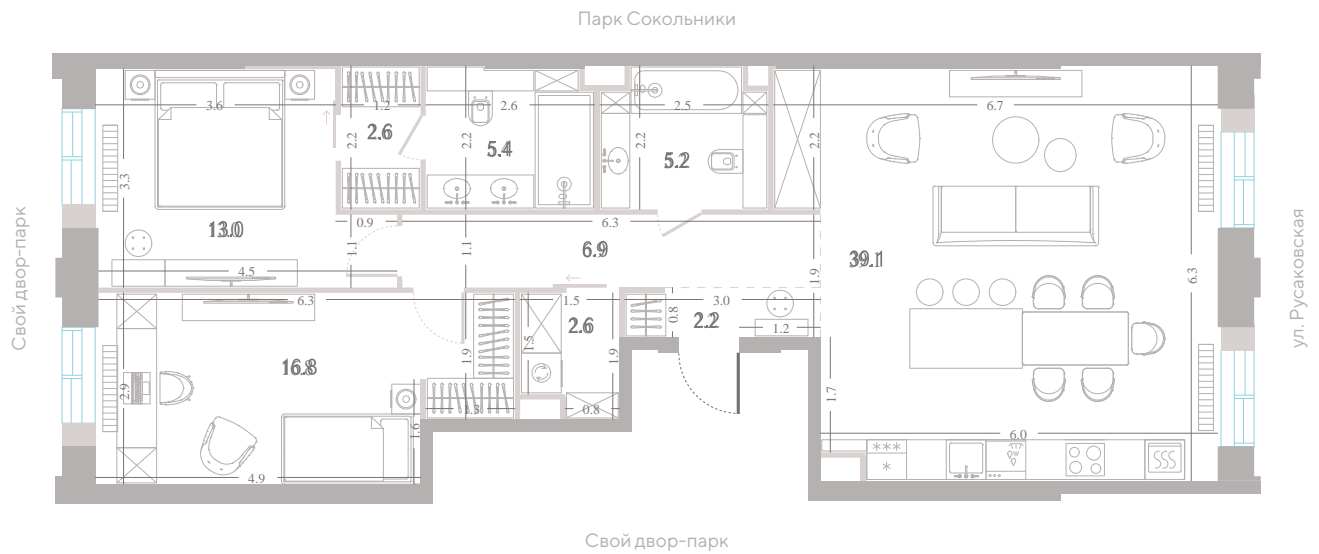
50 987 700 Р



[Смотреть на сайте](#)

Смотрите и бронируйте эту квартиру
на kod-sokolniki.ru





№ 740 • Корпус 2.2 • Секция 7 • Этаж 4/39

Альтернативная планировка - 93.9 м²

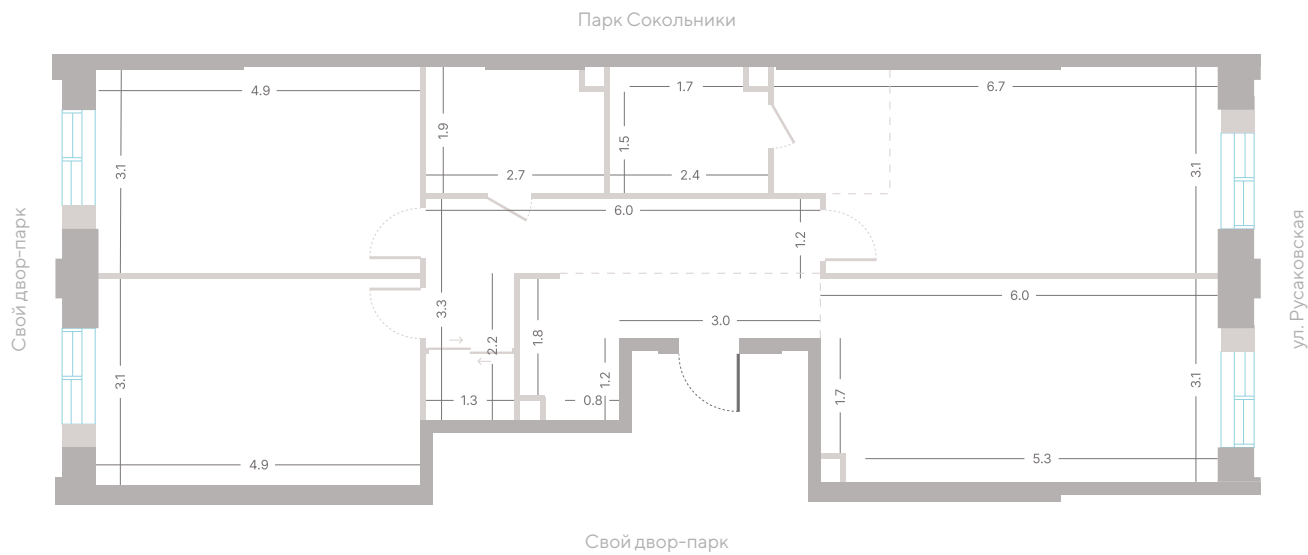
ВИД НА ГОРОД / ВИД ВО ДВОР / ОКНА НА 2 СТОРОНЫ СВЕТА

50 987 700 Р

[Смотреть на сайте](#)

Смотрите и бронируйте эту квартиру
на kod-sokolniki.ru





№ 740 • Корпус 2.2 • Секция 7 • Этаж 4/39

3 спальни - 93.9 м²

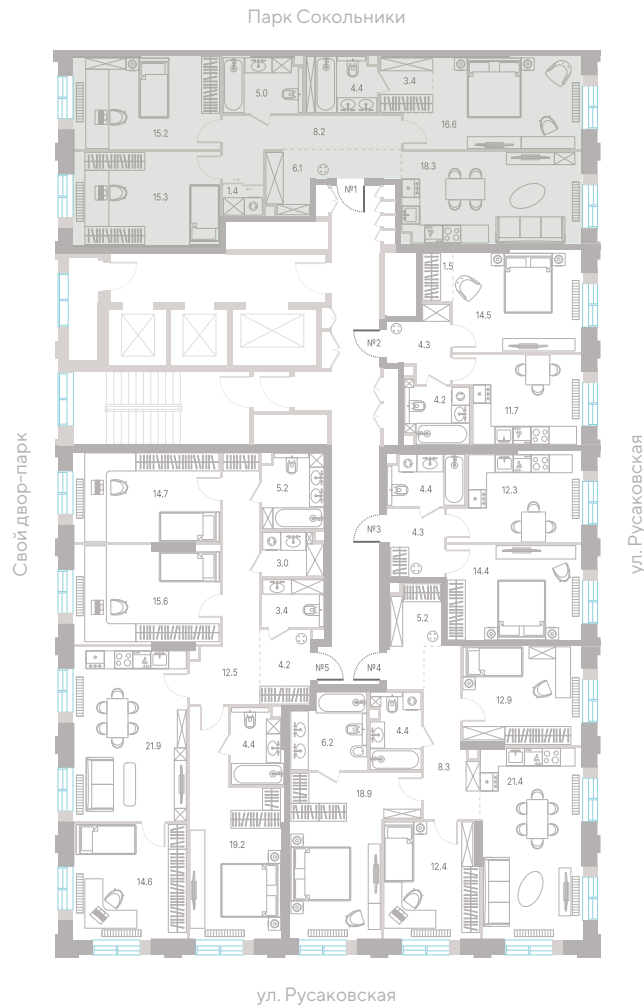
ГАРДЕРОБНАЯ / МАСТЕР-СПАЛЬНЯ / НЕСКОЛЬКО САМУЗЛОВ / ПОСТИРОЧНАЯ /
КУХНЯ-ГОСТИНАЯ / ВИД НА ГОРОД / ВИД ВОДВОР / ОКНА НА 2 СТОРОНЫ СВЕТА

50 987 700 Р

[Смотреть на сайте](#)

Смотрите и бронируйте эту квартиру
на kod-sokolniki.ru





№ 740 • Корпус 2.2 • Секция 7 • Этаж 4/39

3 спальни - 93.9 м²

ГАРДЕРОБНАЯ / МАСТЕР-СПАЛЬНЯ / НЕСКОЛЬКО САМУЗЛОВ / ПОСТИРОЧНАЯ /
КУХНЯ-ГОСТИНАЯ / ВИД НА ГОРОД / ВИД ВОДВОР / ОКНА НА 2 СТОРОНЫ СВЕТА

50 987 700 Р



[Смотреть на сайте](#)

Смотрите и бронируйте эту квартиру
на kod-sokolniki.ru





№ 740 • Корпус 2.2 • Секция 7 • Этаж 4/39

3 спальни – 93.9 м²

ГАРДЕРОБНАЯ / МАСТЕР-СПАЛЬНЯ / НЕСКОЛЬКО САМУЗЛОВ / ПОСТИРОЧНАЯ /
КУХНЯ-ГОСТИНАЯ / ВИД НА ГОРОД / ВИД ВОДВОР / ОКНА НА 2 СТОРОНЫ СВЕТА

50 987 700 ₽

[Смотреть на сайте](#)

Смотрите и бронируйте эту квартиру
на kod-sokolniki.ru

